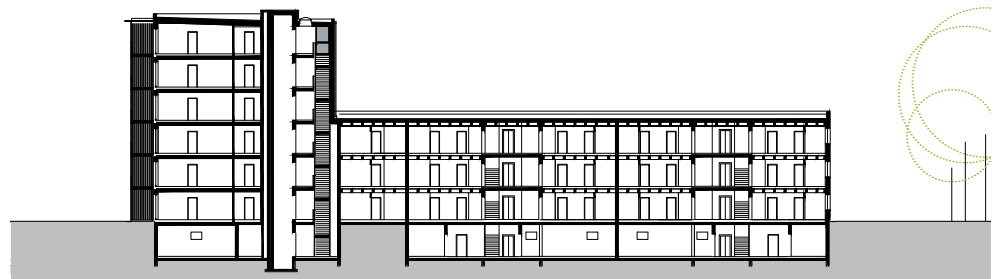


Pferdehospiz Dragonerhöfe Wels

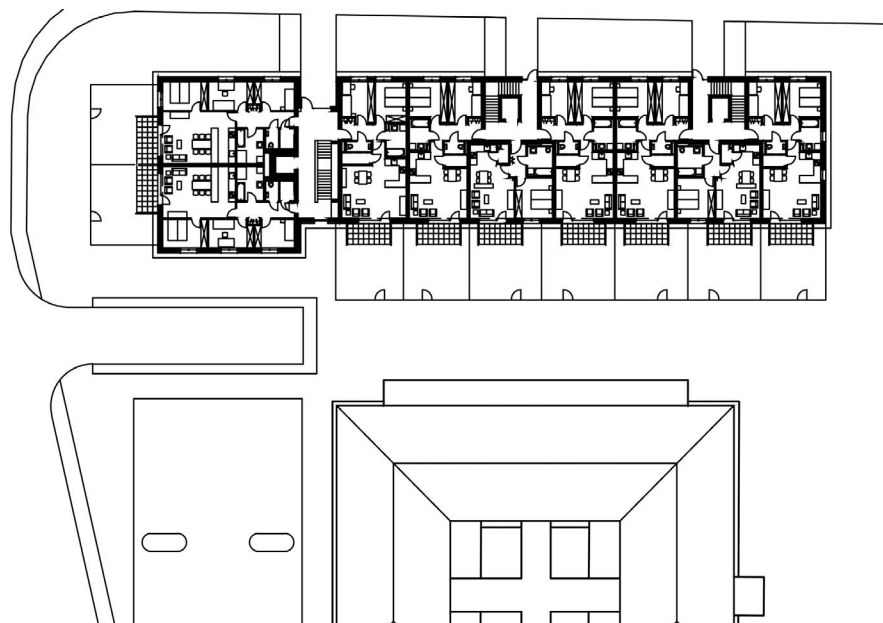
OÖ Holzbaupreis 2019
Auszeichnung mehrgeschossige Holzbauten



Auftraggeber:
WAG Wohnungsanlagen
Gesellschaft m.b.H.
Planung:
Architekten Luger & Maul
ZT GmbH
Holzbau:
Obermayr Holzkonstruktionen
GmbH



Standort: Wels
Nutzfläche: 7.580 m²
Fertigstellung: 2017



Pferdehospiz Dragonerhöfe Wels

An den westlichen Grundstücksflanken der ehemaligen Dragonerkaserne, dem größten profanen Gebäude Oberösterreichs, stehen die beiden 6-geschossigen Baukörper des Holzwohnbaus. Sie erscheinen städtebaulich äußerst markant und selbstbewusst, aber im Einklang mit der historischen Bausubstanz. Insgesamt 66 Wohnungen befinden sich in dem Holzwohnbau. Dieser liefert nicht nur den Beweis, dass ökologisches, qualitativ hochwertiges Bauen mit Holz auch leistbar ist, sondern macht mit Holz-Alufenstern, hinter-

lüfteter Tannenfassade und einer Holz-Deckenkonstruktion auf Sicht Holz auch spür- und erlebbar.

Bei der Bauaufgabe handelt es sich insgesamt um eine Herausforderung besonderer Art, eine Aufgabe mit Seltenheitswert, die sich hier kurz zusammengefasst als ein städtischer Holzbau in schönster Ausprägung präsentiert: Ein dialogischer, aber doch selbstbewusster Neubau mit überzeugenden, fast edlen Details und ein Paradebeispiel für den sozialen Wohnbau.

Pferdehospiz Dragonerhöfe Wels
OÖ Holzbaupreis 2019
Auszeichnung mehrgeschossige Holzbauten

