

Dragonerhöfe Wels - Reithalle

OÖ Holzbaupreis 2019

Auszeichnung Umbauten, Zubauten und Sanierungen



Auftraggeber:

WAG Wohnungsanlagen
Gesellschaft m.b.H.

Planung:

Architekten Luger & Maul
ZT GmbH

Holzbau:

Obermayr Holzkonstruktionen
GmbH



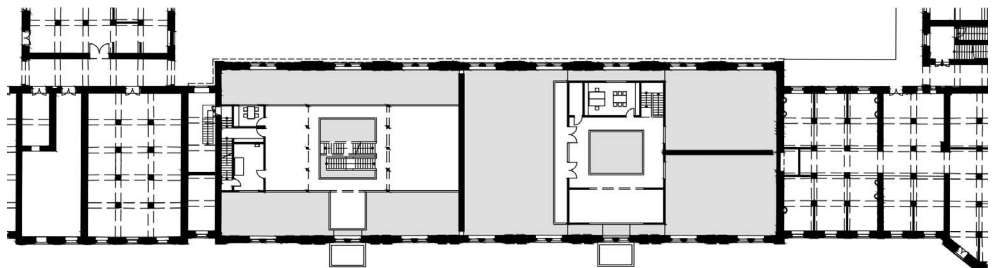
Standort: Wels

Nutzfläche: 1.650 m²

Konstruktion:

Brettspertholz-Einbau in
historischen Bestand

Fertigstellung: 2018



Dragonerhöfe Wels - Reithalle

Es handelt sich dabei um ein historisches Gebäude, das seine ursprüngliche Funktion verloren hat - lange wurde nach neuen Nutzungsmöglichkeiten für die Reithalle gesucht. Das Ergebnis ist ein gelungenes modernes Inlay in die denkmalgeschützte Bausubstanz. Wände und Decken aus weiß lasiertem Brettspertholz erzeugen die auf die Bedürfnisse der neuen Nutzer maßgeschneiderten Räumlichkeiten: hohe Räume, teils mit Zusehergalerie, für eine Tanzschule und ein dreige-

schossiger Einbau mit unterschiedlichen Verwendungen für ein Fitnessstudio. Gekonnt platzierte Verglasungen erlauben Ein- und Durchblicke und sorgen beim Anschluss der Innenwände zu den historischen Außenwänden dafür, dass die neue Raumgliederung leicht und transparent andockt. So bleibt die ursprüngliche großzügige Raumwirkung spürbar. Ein ausgesprochen gelungenes Beispiel, wie moderner Holzbau in historischen Bestand eingesetzt werden kann.

Dragonerhöfe Wels - Reithalle
OÖ Holzbaupreis 2019
Auszeichnung Umbauten, Zubauten und Sanierungen

