

Casa Beham - Mitten im Leben

OÖ Holzbaupreis 2019

Publikumspreis



Auftraggeber:

Familie Katrin und
Matthias Beham

Planung:

HPSA ZT GmbH

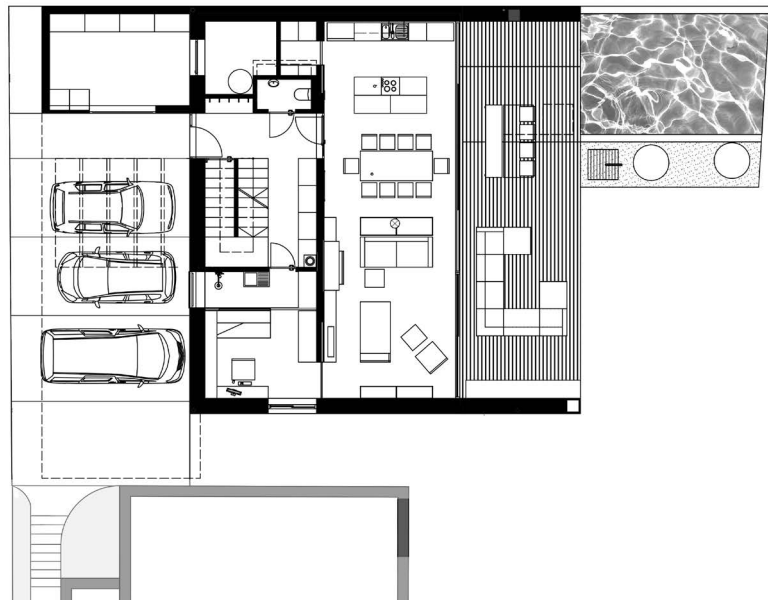
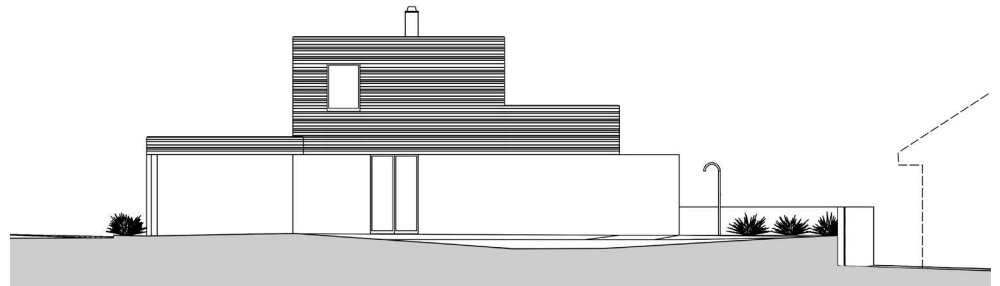
Holzbau:

Buchner Gesellschaft m.b.H.

Standort: Gallneukirchen

Nutzfläche: 314 m²

Bauweise: Holz-Mischbauweise



Casa Beham - Mitten im Leben

Die Casa Beham entstand in unmittelbarer Nähe zu zwei benachbarten Altbauten auf einem kleinen Gartengrundstück. Es galt daher, dem Holzbau bestmöglich mit dem verbleibenden Gartenstück zu verbinden. An der Nordseite harmonisiert die mit Vergrauungsbeschleuniger behandelte Lärchenschalung an der Fassade mit dem umgebenden Altbestand.

Südseitig hingegen öffnet sich das Erdgeschoss durch die raumhohe Verglasung zum Garten hin. Darüber spannt sich eine Massivholzdecke, die in diesem Bereich nur durch zwei Säulen getragen wird, die in die Fensterfront integriert sind. Diese Auskragung über der Terrasse bietet Witterungsschutz und ausreichende Beschattung.

Casa Beham - Mitten im Leben
OÖ Holzbaupreis 2019
Publikumspreis

