

Bioschule Schlägl

OÖ Holzbaupreis 2019
Auszeichnung öffentliche Bauten



Auftraggeber:

Bioschule Schlägl

Planung:

Architekturbüro ARKADE
ZT GmbH

Holzbau:

Brüder Resch Hoch- u.
Tiefbau GesmbH & Co KG

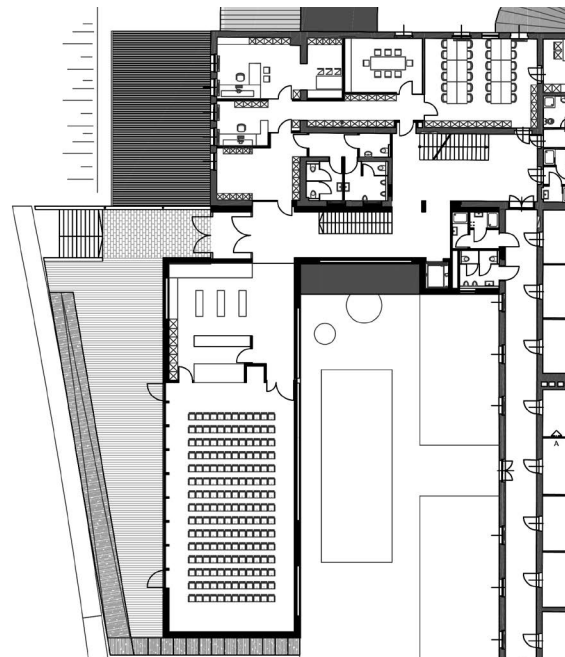
Standort: Aigen Schlägl

Nutzfläche: 617 m²

Bauweise: Holzrahmen

Fassade: Lärche

Fertigstellung: 2017



Bioschule Schlägl

Durch den kompakten Erweiterungsbau mit zwei im 90 Grad Winkel zueinander stehenden Schenkel wurden die Erschließungs- und Eingangssituationen neu definiert. Ein überdeckter Eingangsbereich weist klar den Weg zur Schule und zum Veranstaltungsbereich, der vielseitig genutzt werden kann. Im Veranstaltungsbereich integriert sind ein Verkaufsraum für regionale Produkte und ein Servicebereich mit Lehrküche. Der Veranstaltungssaal ist mit Trennsystem in mehrere Räume teilbar. Im Untergeschoss wurden die Lehrwerkstätten und Praxisräume untergebracht, während

im Anbindungsbereich zum Bestand ein Hof entstand. Ein wesentlicher Bestandteil vom Konzept der Erweiterung war die regionale Wertschöpfungskette. Waldbesitzer lieferten das Fichtenholz für die Tragkonstruktion, die Weißtanne für die gesamte Innenverkleidung und das Lärchenholz für die Außenfassade. Ein regionaler Holzbaubetrieb führte die Bauarbeiten aus. Die landwirtschaftliche Fachschule vermittelt durch das Bauwerk die ökologischen Lehrinhalte und leistet somit einen positiven Beitrag zum Thema Nachhaltigkeit.

Bioschule Schlägl
OÖ Holzbaupreis 2019
Auszeichnung öffentliche Bauten

