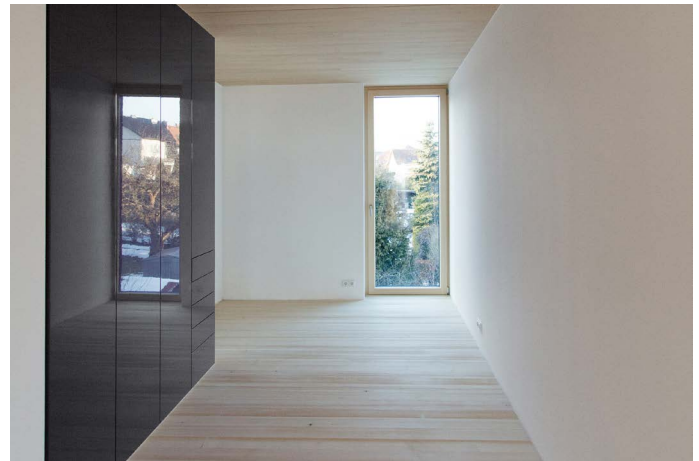


# SUPERZIMMER

OÖ Holzbaupreis 2019

Anerkennung Umbauten, Zubauten und Sanierungen



## Auftraggeber:

Familie SCHNEIDINGER

## Planung:

mia2/ARCHITEKTUR  
gemeinsam mit FRANZ  
KOPPELSTÄTTER und ANNA  
FIRAK

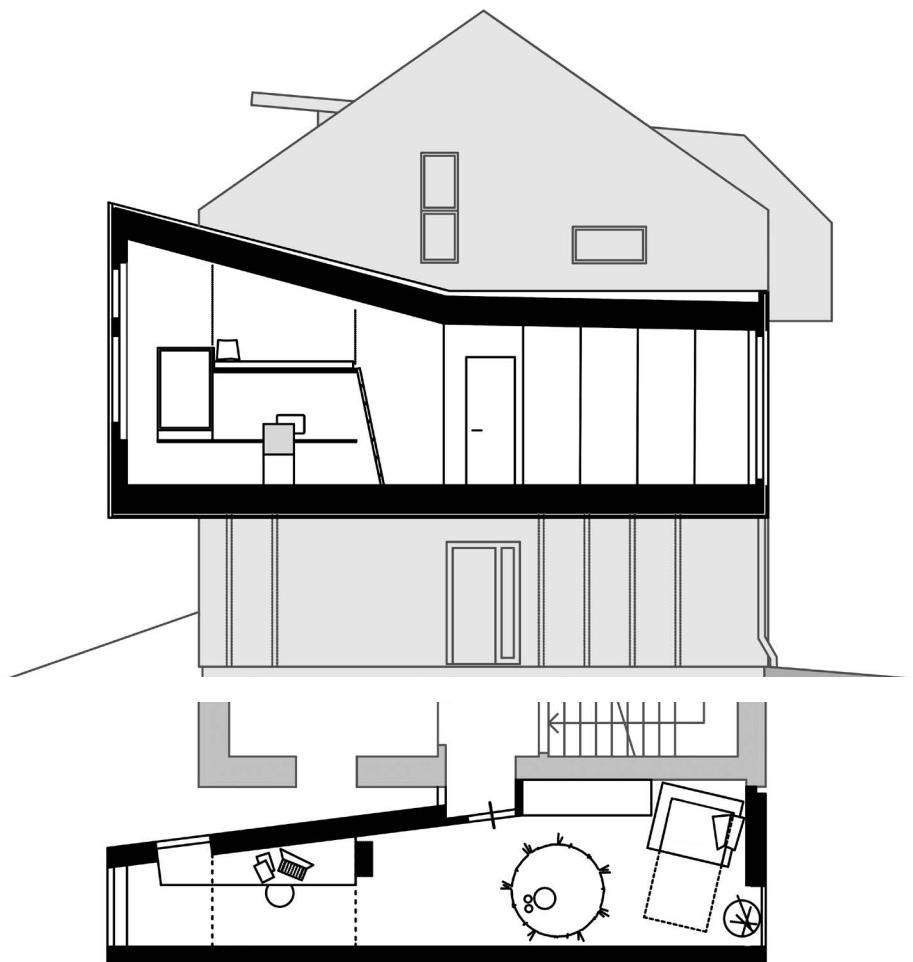
## Holzbau:

Elmer GmbH - Fenster, Winter-  
garten und Holzbau

Standort: Linz

Nutzfläche: 28 m<sup>2</sup>

Fertigstellung: 2016



## SUPERZIMMER

Ein bestehendes Haus im Linzer Stadtteil Keferfeld aus den 1940er-Jahren wurde im Laufe der Zeit zu klein für drei Generationen. Deshalb wurde bereits 2005 das Dachgeschoss aus- und der Bestand umgebaut. Doch der Bedarf an Wohnraum stieg weiter, sodass 2018 das „Superzimmer“ entstand. Der Zubau mit einem Jugendzimmer lagert auf fünf schlanken Stahlstützen und schafft so nicht nur zusätzlichen Raum, sondern auch einen gedeckten Eingangsbereich im Erdgeschoss.

Entlang der Stirnseite schmiegt sich der Anbau an den Bestand, löst sich aber in Richtung Garten von diesem und steigt gleichzeitig bis zu einer Zweigeschossigkeit in die Höhe. Die Aufständigkeit, die teilweise Absetzung vom Bestand, das sichtbare Holz, die Ausrichtung auf den Garten und der ungewöhnlich schmale Grundriss schaffen ein Raumgefühl, wie man es in einem Baumhaus erwarten würde – ein Baumhaus mit direktem Zugang zu allen Annehmlichkeiten des elterlichen Wohnhauses allerdings.

# SUPERZIMMER

OÖ Holzbaupreis 2019

Anerkennung Umbauten, Zubauten und Sanierungen

