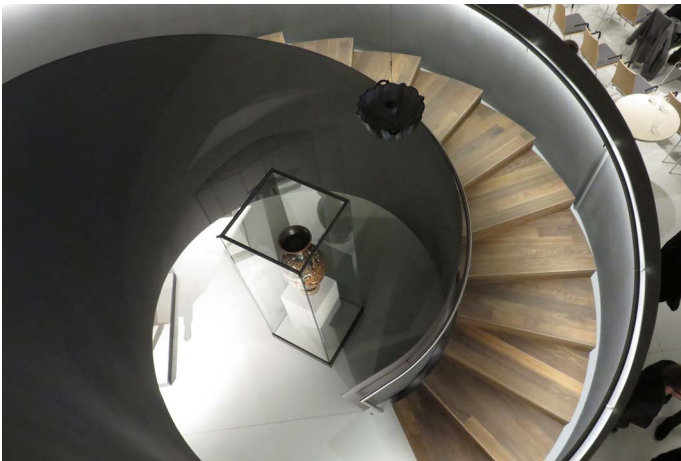


# Paneum - Wunderkammer des Brotes

OÖ Holzbaupreis 2019

Anerkennung gewerbliche und landwirtschaftliche Bauten



## Auftraggeber:

Backaldrin Österreich

## Planung:

Coop Himmelb(l)au Wolf D.

Prix & Partner ZT GmbH

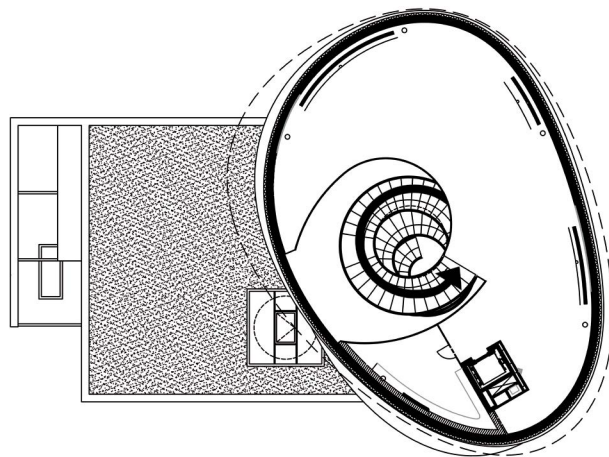
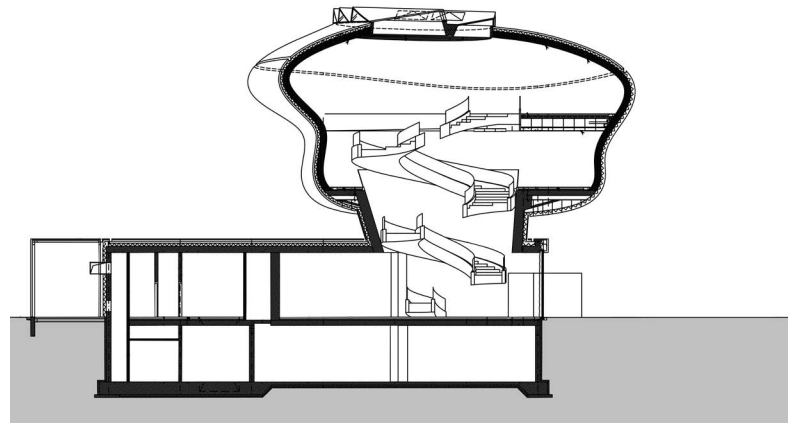
## Holzbau:

WIEHAG GmbH

Standort: Asten

Nutzfläche: 1.860 m<sup>2</sup>

Fertigstellung: 2016



## Paneum - Wunderkammer des Brotes

Seine glühende Leidenschaft für Brot hat den Backaldrin-Firmeninhaber in alle Welt geführt und zum Sammler gemacht. Mit der Sammlung wuchs auch der Wunsch, die faszinierende Welt des Brotes mit anderen zu teilen. So wurde am Gelände des Stammsitzes in Asten eine „Wunderkammer des Brotes“ errichtet. Über einer schlichten Sichtbetonbox, die das Foyer, das Kundeninformationszentrum und ein Veranstaltungsforum für 120 Gäste beherbergt, erhebt sich die eigentliche Wunderkammer – eine gebauchte Figur, in

der die eigentliche Ausstellung gezeigt wird. Ein Beispiel höchster Ingenieur-Holzbaukunst ist die Umsetzung dieser komplexen Freiform: Aus 88 übereinandergestapelten und an ihren Kanten dreidimensional CNC-gefrästen Brettsperholzschichten wurde eine begehbare Raumskulptur zusammengefügt. Die Holzelemente wurden im Inneren lasiert und sichtbar belassen. So birgt eine schillernde Fassade aus 3000 unterschiedlichen rautenförmigen Edelstahlschindeln einen Raum, der eine unerwartete Ruhe bereithält.

# Paneum - Wunderkammer des Brotes

OÖ Holzbaupreis 2019

Anerkennung gewerbliche und landwirtschaftliche Bauten

