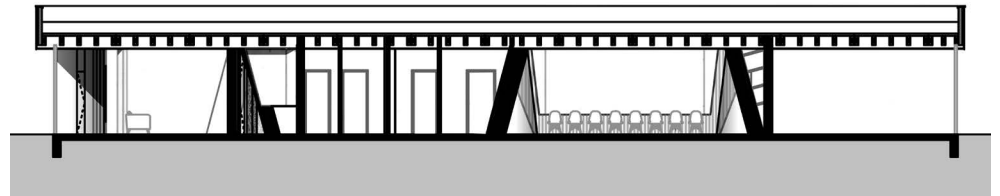


# „Schule aus Holz“ - Neubau Fahrschule Burgstaller

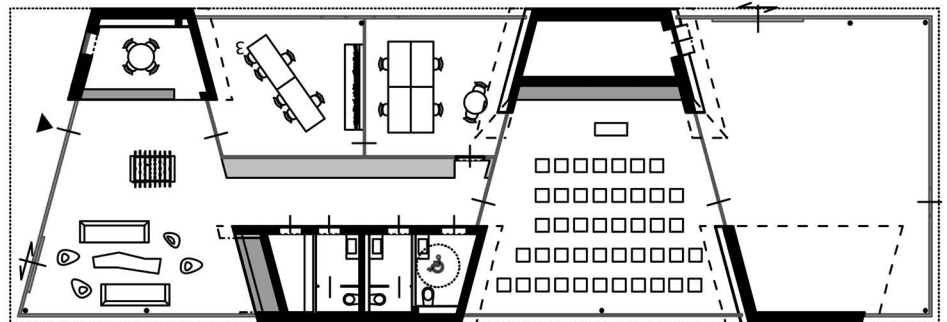
OÖ Holzbaupreis 2019  
Anerkennung gewerbliche und landwirtschaftliche Bauten



**Auftraggeber:**  
FSB GesmbH, Kurt Burgstaller  
**Planung:**  
X ARCHITEKTEN ZT GmbH  
**Holzbau:**  
TRAGWERK + Ingenieur-  
holzbau GmbH



Standort: Braunau am Inn  
Nutzfläche: 275 m<sup>2</sup>  
Fertigstellung: 2018



## „Schule aus Holz“ - Neubau Fahrschule Burgstaller

Die Familie Burgstaller betreibt in dritter Generation an mehreren Standorten im Innviertel eine Fahrschule. Um endlich Wohn- und Betriebsort zu trennen, entschied man sich dazu, an einer großen Einfahrtsstraße – sozusagen an der Schnittstelle zwischen dem Land und der Stadt Braunau – ein neues Fahrschul-Gebäude zu errichten.

Mit einer schwarzen Fassade aus geölten Tannenbrettern und einer bewusst einfachen Gebäudeform glänzt der schlichte

Bau in der überladenen Gewerbezone mit Zurückhaltung. Die trapezförmige Grundrissgliederung schafft mit ihrer Öffnung der Kundenräume zur Straße hin Transparenz nach außen. Eine ansprechende Außengestaltung mit Gerstenfeld am Übungsparcours, Dachbegrünung und Baumallee bildet zusammen mit dem Schulgebäude ein spannendes und wohldurchdachtes Gesamtkonzept.

„Schule aus Holz“ - Neubau Fahrschule Burgstaller  
ÖÖ Holzbaupreis 2019  
Anerkennung gewerbliche und landwirtschaftliche Bauten

