

Modularer Abferkelstall

OÖ Holzbaupreis 2019

Anerkennung gewerbliche und landwirtschaftliche Bauten



Auftraggeber:

HBLFA Raumberg-Gumpenstein,
Institut für Biologische
Landwirtschaft

Planung:

Arch. Dipl. Ing. Prof. Wolfgang
Wimmesberger-Stainer

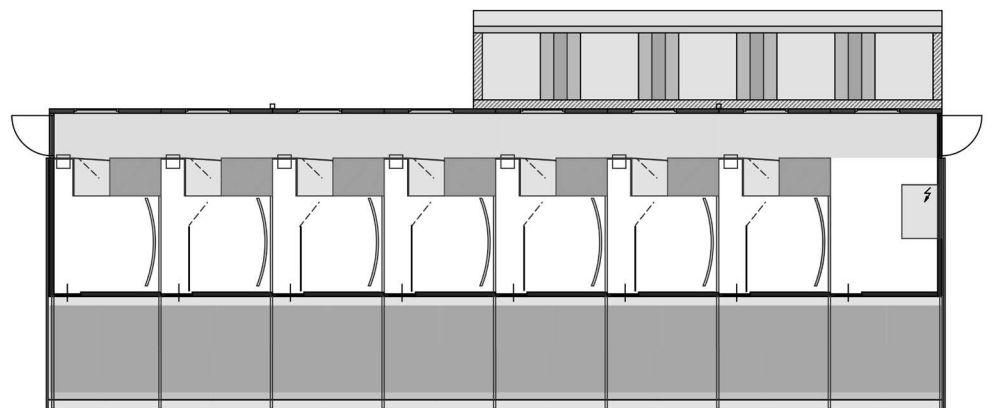
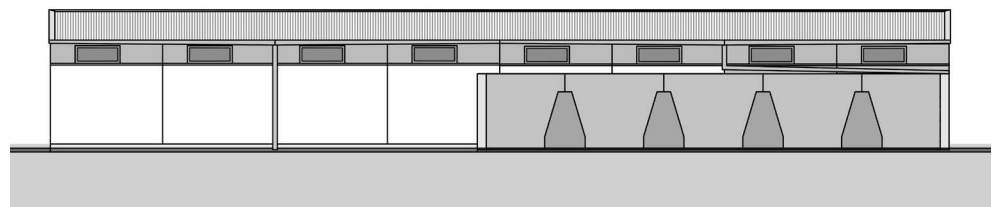
Holzbau:

Vollhaus GmbH

Standort: Thalheim

Nutzfläche: 90 m²

Fertigstellung: 2016



Modularer Abferkelstall

Die Bio-Landwirtschaft entwickelt sich ständig weiter und ist eine Schlüsseltechnologie des 21. Jahrhunderts. Dieser modulare Abferkelstall ist ein Versuchsgebäude und Teil einer Forschungseinrichtung, die sich mit praxisbezogenen, zukunftsweisenden Strategien der biologischen Landwirtschaft auseinandersetzt. Plakativ ausgedrückt, handelt es sich um ein Fertigteilhaus für Bio-Schweine. Der modulare Abferkelstall wurde nämlich aus vorgefertigten, 10 Zentime-

ter starken Vollholzplatten hergestellt. Holz kam hier aber nicht nur aufgrund seiner ökologischen Vorteile und der kurzen Bauzeit zum Einsatz, auch die gute Wärmedämmung und schallabsorbierende Eigenschaften sprachen für Holz. Nach Aussagen der Betreiber sind die Schweine tatsächlich ruhiger als in konventionell errichteten Ställen. Die Bewohnerinnen und Bewohner fühlen sich anscheinend sauwohl.

Modularer Abferkelstall

OÖ Holzbaupreis 2019

Anerkennung gewerbliche und landwirtschaftliche Bauten

