

Scheuringer Wimmer Haus

OÖ Holzbaupreis 2014 - Nominierung Wohnbauten



1 | Objektbeschreibung
2 | Fotos

AuftraggeberIn

Berta Scheuringer,
Franz Wimmer

Planung

HERTL.ARCHITEK-
TEN ZT GMBH

Holzbau

Weixelbaumer K & J
Baumeister GmbH

Standort

Riedau

Fertigstellung

2013

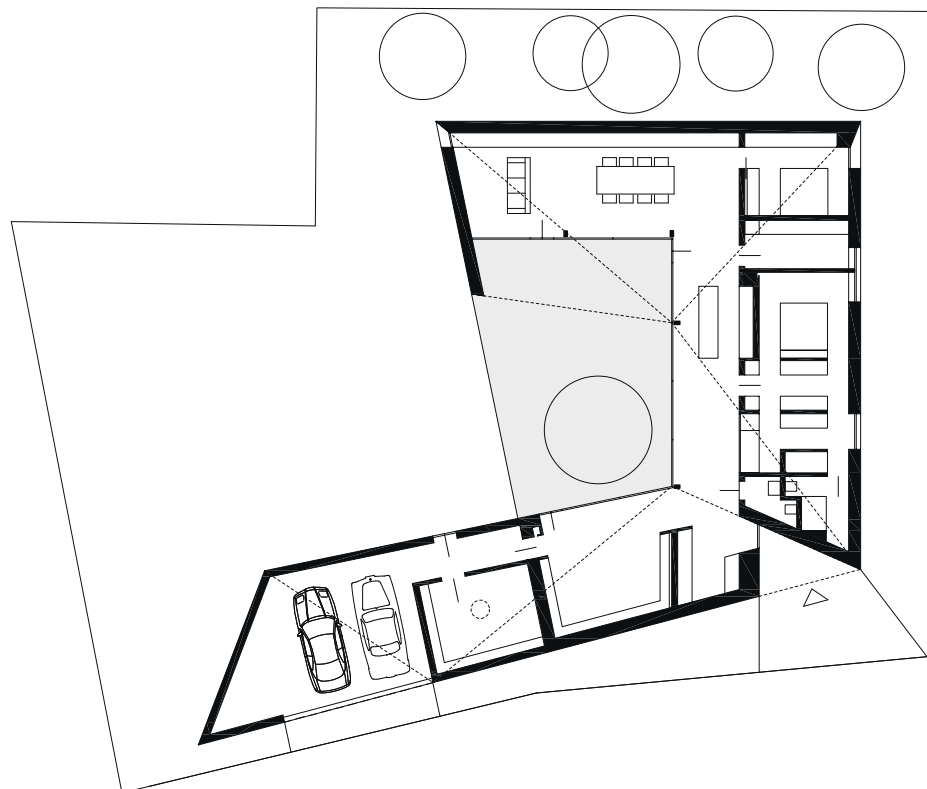
Nutzfläche

267 m²

Heizwärmebedarf

32 kWh/m²a

Fotos: Kurt Hörbst



Scheuringer Wimmer Haus

Die Grundrissform dieses Einfamilienhauses mit einem Halbhof reagiert auf den ungewöhnlichen Zuschnitt des Grundstückes. Von der Straße wird man von dem trichterförmigen Hauseingang regelrecht in das Gebäude gezogen. Einmal eingetreten, überblickt man sofort den gesamten Hofbereich. Die Analogie zum Kreuzgang wurde bewusst gewählt.

Die einheitliche Bekleidung des Daches und der Fassade mit braunem Faserzement unterstreicht die beschützende Aura des introvertierten Hauses. Das Außergewöhnliche Satteldach reagiert auf die Hofform. Im Inneren werden die unterschiedlichen Raumhöhen, die sich aus den Satteldächern ergeben, durch verborgene Lichtleisten hervorgehoben.

Scheuringer Wimmer Haus

OÖ Holzbaupreis 2014 - Nominierung Wohnbauten



Oberösterreichischer
Holzbaupreis
2014

